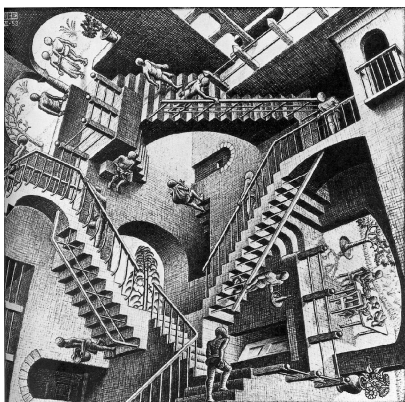


Lo studio di psicologia e psicoterapia si propone come uno spazio di ascolto, consulenza e psicoterapia in un contesto in continua trasformazione e che per questo motivo conduce a confrontarsi quotidianamente con problematiche sempre più complesse ed articolate.

Il servizio offerto dal Polo Clinico si pone come spazio di ascolto e di analisi della domanda.

Si rivolge a tutte quelle persone, coppie o famiglie che stanno attraversando un momento di disagio psicologico o stanno convivendo con un disturbo psichico.



**Lo Staff clinico è composto dai seguenti professionisti:**

**Dott. Gianandrea Borelli,**  
Psicologo, Psicoterapeuta della Famiglia

**Dott.ssa Fabiana D'Elia**  
Psicologa

**Dott.ssa Lucia Giustina**  
Psicologa, Psicoterapeuta Cognitivo Comportamentale

**Dott.ssa Nadia Locatelli**  
Psicologa, Psicoterapeuta della Famiglia

**Dott.ssa Valeria Lo Nardo**  
Psicologa

**Dott.ssa Valentina Nucera**  
Psicologa, Psicoterapeuta della Famiglia

**Dott. Paolo Persia**  
Psicologo, Psicoterapeuta della Famiglia

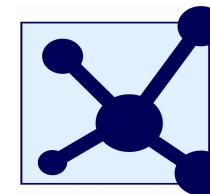
**Dott.ssa Serena Saccani**  
Psicologa, Psicoterapeuta Cognitivo Comportamentale

**Dott. Filippo Tinelli**  
Psicologo

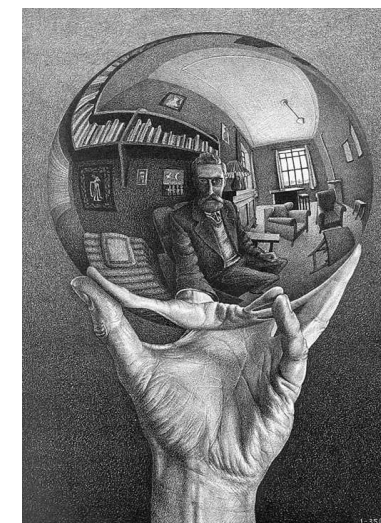
Segreteria organizzativa:

tel. 3311207977

[poloclinico@libero.it](mailto:poloclinico@libero.it)



**Polo Clinico di  
Psicologia dell'Istituto  
di Psicoterapia Sistemica  
Integrata**



**Strada Vallazza, 6  
43100 San Pancrazio  
Parma**



Ci sentiamo spesso giù di corda, compiamo un grosso sforzo ogni qual volta dobbiamo fare qualcosa... ci spaventa l'idea di dover affrontare tutta quella gente... non troviamo il coraggio di dire quella cosa a quella persona perchè abbiamo paura di ferirla o di deluderla... Nella coppia avvertiamo che c'è qualcosa che non va ma non sappiamo cosa... In famiglia ci sentiamo costretti ma non sappiamo cosa fare per cambiare le cose.

Ci sono un'infinità di situazioni che in qualche misura ci fanno "star male". Alcune di queste rientrano nella cosiddetta "normalità", "routine". Ma in alcuni casi il dolore e la sofferenza che ne derivano sono molto alti e compromettono tutta la nostra vita, il nostro lavoro, le nostre relazioni, i nostri affetti...

...In queste, e tante altre, situazioni ci può essere utile rivolgerci ad un professionista e chiedere il suo aiuto

#### Focus dell'attività

Al polo clinico possono afferire problematiche di diversa natura. Per citarne alcune:

- Difficoltà relazionali in ambito familiare;
  - Problemi di coppia;
- Disturbi del comportamento alimentare;
- Problemi legati all'ansia e depressione;
  - Difficoltà legate all'infanzia e all'adolescenza

Gli interventi che si svolgono nel Polo clinico possono essere:

- Consulenza e sostegno psicologico individuale, di coppia, familiare e di gruppo\*;
- Attività di valutazione psicologica;
- Terapia individuale, di coppia e familiare;
- Consulenza psicologica e formazione offerta alle realtà istituzionali presenti sul territorio (scuole, associazioni, Enti, aziende, ecc).

\* Il gruppo sarà attivato al raggiungimento di almeno 6 persone